

elezioni politiche 2008

risultati elettorali
risultati elettorali
il Senato della Repubblica
il Senato della Repubblica

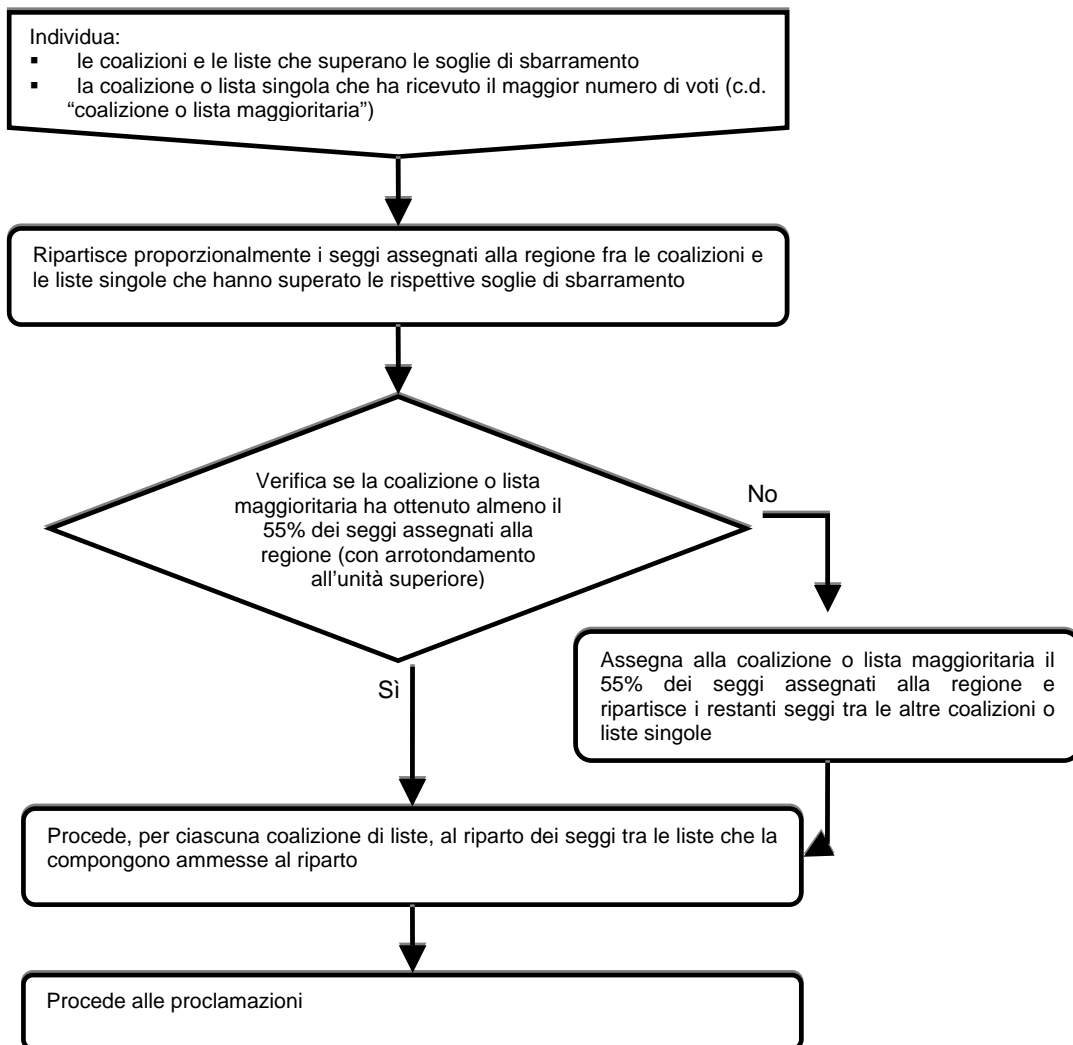
**COMUNISTI
ITALIANI**





Le schede proposte in questa pubblicazione confrontano i risultati delle elezioni politiche del 13 e 14 aprile 2008 con quelli delle elezioni del Senato della Repubblica del 2006.

OPERAZIONI DELL'UFFICIO ELETTORALE REGIONALE *(presso la Corte d'Appello del capoluogo di regione)*



SOGLIE DI SBARRAMENTO REGIONALI	
Soglia di coalizione:	20%
Soglia liste in coalizioni che ottengono più del 20%	3%
Soglia liste singole o in coalizioni sotto il 20%	8%

COMPOSIZIONE DEL SENATO DELLA REPUBBLICA	
Seggi proporzionali del territorio nazionale:	301+
Seggi maggioritari (1 Valle d'Aosta; 7 Trentino-Alto Adige)	8+
Seggi proporzionali Circostrizione estero:	6=
TOTALE	315

Fonte dati: Ministero dell'Interno

INDICE

IL SENATO DELLA REPUBBLICA

	<i>pag.</i>
<i>TERRITORIO NAZIONALE - PARTE PROPORZIONALE</i>	
Riepilogo nazionale dei voti di tutte le liste	1
Riepiloghi aree geografiche	da 2 a 5
Riepiloghi regionali	da 6 a 23
<i>TERRITORIO NAZIONALE – PARTE MAGGIORITARIA</i>	
Riepilogo Collegio uninominale Valle d'Aosta	24
Riepilogo collegi uninominali Trentino Alto Adige	25
<i>Raffronti LA SINISTRA L'ARCOBALENO (2008) con INSIEME CON L'UNIONE e PRC (2006)</i>	
- per area geografica	26
- per regione	27
- per provincia	da 28 a 31

RIEPILOGO NAZIONALE - territorio nazionale, parte proporzionale								
SENATO 2006			SENATO DELLA REPUBBLICA 2008					
voti	%	seggi	voti	%	seggi	Liste e coalizioni		
			1.053.154	3,2		LA SINISTRA L'ARCOBALENO		
2.518.624	7,4	27				Prc		
1.423.226	4,2	11				Insieme con l'Unione		
126.625	0,4					I Socialisti		
			284.428	0,9		PARTITO SOCIALISTA		
851.875	2,5					Rosa nel pugno		
			11.042.325	33,7	116	PD		
59.499	0,2	1				L'Ulivo		
5.977.313	17,5	62				Ds		
3.664.622	10,7	39				La Margherita		
986.046	2,9	4	1.414.118	4,3	14	ITALIA DEI VALORI		
			12.456.443	38,0	130	Totale PD + IDV		
2.309.174	6,8	21	1.866.294	5,7	3	UDC		
			12.510.306	38,2	141	PDL		
8.201.688	24,0	78				Forza Italia		
4.234.693	12,4	41				An		
214.617	0,6					Alt. Sociale - Mussolini		
1.530.366	4,5	13	2.642.167	8,1	25	LEGA NORD		
			355.076	1,1	2	M.P.A.		
			15.507.549	47,3	168	Totale PDL + LEGA + M.P.A.		
			687.211	2,1		LA DESTRA - FIAMMA TRICOLORE		
204.473	0,6					Fiamma Tricolore		
			12.388	0,0		POPOLARI UNITI		
476.938	1,4	3				Udeur Popolari		
15.762	0,0		100.721	0,3		P. LIBERALE ITALIANO		
			105.937	0,3		PER IL BENE COMUNE		
			77.725	0,2		UNIONE DEM. CONSUMATORI		
			180.454	0,6		P.C. DEI LAVORATORI		
			136.396	0,4		SINISTRA CRITICA		
			20.029	0,1		M.E.D.A.		
			49.476	0,2		LISTA DEI GRILLI PARLANTI		
			85.630	0,3		FORZA NUOVA		
90.943	0,3		45.622	0,1		LEGA AUT. - ALL. LEGA PENSIONATI		
			47.677	0,1		LIGA VENETA REPUBBLICA		
			4.275	0,0		L'INTESA VENETA		
2.496	0,0		7.119	0,0		LEGA SUD		
16.735	0,0		15.292	0,0		PS D'AZIONE		
8.409	0,0		6.966	0,0		SARDIGNA NATZIONE		
			1.602	0,0		MOVIMENTO P.P.A		
			5.249	0,0		FRONTE INDIPENDENTISTA LOMBARDIA		
26.029	0,1		8.078	0,0		PC MARXISTA LENINISTA		
			1.776	0,0		SUD LIBERO		
			3.736	0,0		PARTITO DEL SUD - ALL. MERID.		
190.724	0,6					Dc - Nuovo Psi		
340.279	1,0					Partito Pensionati		
690.448	2,0	1				altri		
34.161.604	100,0	301	32.771.227	100,0	301	TOTALE VOTI VALIDI		

RIEPILOGO area geografica NORD								
SENATO 2006			SENATO DELLA REPUBBLICA 2008					
voti	%	seggi	voti	%	seggi	Liste e coalizioni		
			482.554	3,1		LA SINISTRA L'ARCOBALENO		
1.102.273	6,9	11				Prc		
741.296	4,6	6				Insieme con l'Unione		
13.942	0,1					I Socialisti		
			90.206	0,6		PARTITO SOCIALISTA		
370.533	2,3					Rosa nel pugno		
			5.003.522	32,6	48	PD		
2.703.121	16,9	25				Ds		
1.694.187	10,6	16				La Margherita		
438.112	2,7	1	644.685	4,2	5	ITALIA DEI VALORI		
			5.648.207	36,8	53	Totale PD + IDV		
1.018.699	6,4	8	736.952	4,8		UDC		
			5.034.183	32,8	51	PDL		
3.930.622	24,6	34				Forza Italia		
1.737.804	10,9	16				An		
89.405	0,6					Alt. Sociale - Mussolini		
1.345.536	8,4	12	2.572.512	16,8	25	LEGA NORD		
						M.P.A.		
			7.606.695	49,6	76	Totale PDL + LEGA + M.P.A.		
			306.044	2,0		LA DESTRA - FIAMMA TRICOLORE		
82.768	0,5					Fiamma Tricolore		
65.102	0,4					Udeur Popolari		
6.401	0,0		45.216	0,3		P. LIBERALE ITALIANO		
			58.191	0,4		PER IL BENE COMUNE		
			32.496	0,2		UNIONE DEM. CONSUMATORI		
			88.224	0,6		P.C. DEI LAVORATORI		
			65.632	0,4		SINISTRA CRITICA		
			7.047	0,0		M.E.D.A.		
			33.360	0,2		LISTA DEI GRILLI PARLANTI		
			39.993	0,3		FORZA NUOVA		
90.943	0,6		45.622	0,3		LEGA AUT. - ALL. LEGA PENSIONATI		
			47.677	0,3		LIGA VENETA REPUBBLICA		
			4.275	0,0		L'INTESA VENETA		
			1.602	0,0		MOVIMENTO P.P.A		
			5.249	0,0		FRONTE INDIPENDENTISTA LOMBARDIA		
61.057	0,4					Dc - Nuovo Psi		
220.671	1,4					Partito Pensionati		
285.141	1,8					altri		
15.997.613	100,0	129	15.345.242	100,0	129	TOTALE VOTI VALIDI		

RIEPILOGO area geografica CENTRO								
SENATO 2006			SENATO DELLA REPUBBLICA 2008					
voti	%	seggi	voti	%	seggi	Liste e coalizioni		
			266.371	3,9		LA SINISTRA L'ARCOBALENO		
690.349	9,7	6						Prc
316.457	4,4	3				Insieme con l'Unione		
9.233	0,1							I Socialisti
			62.327	0,9		PARTITO SOCIALISTA		
184.759	2,6							Rosa nel pugno
			2.837.238	41,6	30	PD		
1.692.216	23,8	16						Ds
667.718	9,4	7						La Margherita
172.506	2,4		261.354	3,8	2	ITALIA DEI VALORI		
			3.098.592	45,5	32	Totale PD + IDV		
485.511	6,8	5	323.900	4,8		UDC		
			2.625.127	38,5	28	PDL		
1.391.638	19,5	12						Forza Italia
1.135.907	16,0	11						An
49.903	0,7							Alt. Sociale - Mussolini
46.933	0,7		69.655	1,0		LEGA NORD		
			8.837	0,1		M.P.A.		
			2.703.619	39,7	28	Totale PDL + LEGA + M.P.A.		
			197.627	2,9		LA DESTRA - FIAMMA TRICOLORE		
52.260	0,7							Fiamma Tricolore
56.793	0,8							Udeur Popolari
			18.404	0,3		P. LIBERALE ITALIANO		
			21.684	0,3		PER IL BENE COMUNE		
			18.212	0,3		UNIONE DEM. CONSUMATORI		
			44.624	0,7		P.C. DEI LAVORATORI		
			32.757	0,5		SINISTRA CRITICA		
			5.567	0,1		M.E.D.A.		
			19.629	0,3		FORZA NUOVA		
48.754	0,7							Dc - Nuovo Psi
46.787	0,7							Partito Pensionati
73.744	1,0							altri
7.121.468	100,0	60	6.813.313	100,0	60	TOTALE VOTI VALIDI		

RIEPILOGO area geografica SUD								
SENATO 2006			SENATO DELLA REPUBBLICA 2008					
voti	%	seggi	voti	%	seggi	Liste e coalizioni		
			210.242	2,9		LA SINISTRA L'ARCOBALENO		
514.636	6,8	7				Prc		
258.943	3,4	1				Insieme con l'Unione		
90.639	1,2					I Socialisti		
			105.941	1,5		PARTITO SOCIALISTA		
221.657	2,9					Rosa nel pugno		
			2.239.966	31,0	27	PD		
59.499	0,8	1				L'Ulivo		
1.130.243	15,0	15				Ds		
884.896	11,7	11				La Margherita		
254.088	3,4	2	390.122	5,4	6	ITALIA DEI VALORI		
			2.630.088	36,4	33	Totale PD + IDV		
487.907	6,5	4	516.221	7,1		UDC		
			3.299.078	45,6	44	PDL		
1.940.283	25,7	22				Forza Italia		
966.510	12,8	10				An		
52.519	0,7					Alt. Sociale - Mussolini		
33.886	0,4					LEGA NORD		
			145.139	2,0		M.P.A.		
			3.444.217	47,6	44	Totale PDL + LEGA + M.P.A.		
			128.974	1,8		LA DESTRA - FIAMMA TRICOLORE		
52.183	0,7					Fiamma Tricolore		
			12.388	0,2		POPOLARI UNITI		
280.342	3,7	3				Udeur Popolari		
4.672	0,1		28.010	0,4		P. LIBERALE ITALIANO		
			18.083	0,3		PER IL BENE COMUNE		
			18.916	0,3		UNIONE DEM. CONSUMATORI		
			33.785	0,5		P.C. DEI LAVORATORI		
			26.897	0,4		SINISTRA CRITICA		
			7.415	0,1		M.E.D.A.		
			12.662	0,2		LISTA DEI GRILLI PARLANTI		
			18.333	0,3		FORZA NUOVA		
2.496	0,0		7.119	0,1		LEGA SUD		
26.029	0,3		8.078	0,1		PC MARXISTA LENINISTA		
			1.776	0,0		SUD LIBERO		
74.996	1,0					Dc - Nuovo Psi		
50.342	0,7					Partito Pensionati		
169.516	2,2	1				altri		
7.556.282	100,0	77	7.229.145	100,0	77	TOTALE VOTI VALIDI		

RIEPILOGO area geografica ISOLE								
SENATO 2006			SENATO DELLA REPUBBLICA 2008					
voti	%	seggi	voti	%	seggi	Liste e coalizioni		
			93.987	2,8		LA SINISTRA L'ARCOBALENO		
211.366	6,1	3						Prc
106.530	3,1	1				Insieme con l'Unione		
12.811	0,4							I Socialisti
			25.954	0,8		PARTITO SOCIALISTA		
74.926	2,1							Rosa nel pugno
			961.599	28,4	11	PD		
451.733	13,0	6						Ds
417.821	12,0	5						La Margherita
121.340	3,5	1	117.957	3,5	1	ITALIA DEI VALORI		
			1.079.556	31,9	12	Totale PD + IDV		
317.057	9,1	4	289.221	8,5	3	UDC		
			1.551.918	45,9	18	PDL		
939.145	26,9	10						Forza Italia
394.472	11,3	4						An
22.790	0,7							Alt. Sociale - Mussolini
104.011	3,0	1				LEGA NORD		
			201.100	5,9	2	M.P.A.		
			1.753.018	51,8	20	Totale PDL + LEGA + M.P.A.		
			54.566	1,6		LA DESTRA - FIAMMA TRICOLORE		
17.262	0,5							Fiamma Tricolore
74.701	2,1							Udeur Popolari
4.689	0,1		9.091	0,3		P. LIBERALE ITALIANO		
			7.979	0,2		PER IL BENE COMUNE		
			8.101	0,2		UNIONE DEM. CONSUMATORI		
			13.821	0,4		P.C. DEI LAVORATORI		
			11.110	0,3		SINISTRA CRITICA		
			3.454	0,1		LISTA DEI GRILLI PARLANTI		
			7.675	0,2		FORZA NUOVA		
16.735	0,5		15.292	0,5		PS D'AZIONE		
8.409	0,2		6.966	0,2		SARDIGNA NATZIONE		
			3.736	0,1		PARTITO DEL SUD - ALL. MERID.		
5.917	0,2							Dc - Nuovo Psi
22.479	0,6							Partito Pensionati
162.047	4,6							altri
3.486.241	100,0	35	3.383.527	100,0	35	TOTALE VOTI VALIDI		

REGIONE PIEMONTE								
SENATO 2006			SENATO DELLA REPUBBLICA 2008					
voti	%	seggi	voti	%	seggi	Liste e coalizioni		
			84.235	3,3		LA SINISTRA L'ARCOBALENO		
216.806	8,1	2						Prc
118.992	4,4	1				Insieme con l'Unione		
7.969	0,3							I Socialisti
			15.556	0,6		PARTITO SOCIALISTA		
71.313	2,7							Rosa nel pugno
			841.666	33,2	8	PD		
453.516	16,9	3						Ds
315.190	11,7	2						La Margherita
88.146	3,3	1	126.139	5,0	1	ITALIA DEI VALORI		
			967.805	38,2	9	Totale PD + IDV		
170.136	6,3	2	134.221	5,3		UDC		
			892.479	35,2	10	PDL		
647.020	24,1	6						Forza Italia
314.718	11,7	3						An
15.209	0,6							Alt. Sociale - Mussolini
173.893	6,5	2	312.258	12,3	3	LEGA NORD		
			1.204.737	47,5	13	Totale PDL + LEGA + M.P.A.		
			68.742	2,7		LA DESTRA - FIAMMA TRICOLORE		
15.429	0,6							Fiamma Tricolore
16.000	0,6							Udeur Popolari
			8.952	0,4		P. LIBERALE ITALIANO		
			10.820	0,4		PER IL BENE COMUNE		
			7.319	0,3		UNIONE DEM. CONSUMATORI		
			16.184	0,6		P.C. DEI LAVORATORI		
			14.121	0,6		SINISTRA CRITICA		
			1.602	0,1		MOVIMENTO P.P.A		
41.261	1,5							Partito Pensionati
20.000	0,7							altri
2.685.598	100,0	22	2.534.294	100,0	22	TOTALE VOTI VALIDI		

REGIONE LOMBARDIA								
SENATO 2006			SENATO DELLA REPUBBLICA 2008					
voti	%	seggi	voti	%	seggi	Liste e coalizioni		
			183.061	3,2		LA SINISTRA L'ARCOBALENO		
407.975	7,0	4						Prc
279.491	4,8	3				Insieme con l'Unione		
			30.745	0,5		PARTITO SOCIALISTA		
128.860	2,2							Rosa nel pugno
			1.607.928	28,2	15	PD		
726.069	12,4	7						Ds
588.810	10,0	6						La Margherita
150.224	2,6		215.907	3,8	2	ITALIA DEI VALORI		
			1.823.835	32,0	17	Totale PD + IDV		
343.261	5,8	3	240.481	4,2		UDC		
			1.959.681	34,4	19	PDL		
1.623.562	27,7	14						Forza Italia
571.978	9,7	5						An
32.390	0,6							Alt. Sociale - Mussolini
651.959	11,1	5	1.180.013	20,7	11	LEGA NORD		
			3.139.694	55,1	30	Totale PDL + LEGA + M.P.A.		
			93.077	1,6		LA DESTRA - FIAMMA TRICOLORE		
31.311	0,5							Fiamma Tricolore
19.848	0,3							Udeur Popolari
6.401	0,1		13.617	0,2		P. LIBERALE ITALIANO		
			15.360	0,3		PER IL BENE COMUNE		
			11.922	0,2		UNIONE DEM. CONSUMATORI		
			27.141	0,5		P.C. DEI LAVORATORI		
			22.515	0,4		SINISTRA CRITICA		
			25.866	0,5		LISTA DEI GRILLI PARLANTI		
			17.969	0,3		FORZA NUOVA		
90.943	1,5		45.622	0,8		LEGA AUT. - ALL. LEGA PENSIONATI		
			5.249	0,1		FRONTE INDIPENDENTISTA LOMBARDIA		
								Nuovo Psi
28.296	0,5							Dc - Nuovo Psi
95.015	1,6							Partito Pensionati
92.518	1,6							altri
5.868.911	100,0	47	5.696.154	100,0	47	TOTALE VOTI VALIDI		

REGIONE VENETO								
SENATO 2006			SENATO DELLA REPUBBLICA 2008					
voti	%	seggi	voti	%	seggi	Liste e coalizioni		
			61.276	2,2		LA SINISTRA L'ARCOBALENO		
144.502	4,9	1				Prc		
111.417	3,8	1				Insieme con l'Unione		
5.973	0,2					I Socialisti		
			14.756	0,5		PARTITO SOCIALISTA		
61.527	2,1					Rosa nel pugno		
			771.974	27,2	8	PD		
336.278	11,5	4				Ds		
348.670	11,9	4				La Margherita		
83.931	2,9		123.459	4,4	1	ITALIA DEI VALORI		
			895.433	31,6	9	Totale PD + IDV		
231.240	7,9	2	162.719	5,7		UDC		
			802.533	28,3	8	PDL		
720.749	24,6	6				Forza Italia		
336.374	11,5	3				An		
16.229	0,6					Alt. Sociale - Mussolini		
321.992	11,0	3	738.460	26,1	7	LEGA NORD		
			1.540.993	54,4	15	Totale PDL + LEGA + M.P.A.		
			49.101	1,7		LA DESTRA - FIAMMA TRICOLORE		
14.375	0,5					Fiamma Tricolore		
14.723	0,5					Udeur Popolari		
			7.885	0,3		P. LIBERALE ITALIANO		
			11.541	0,4		PER IL BENE COMUNE		
			11.988	0,4		P.C. DEI LAVORATORI		
			9.501	0,3		SINISTRA CRITICA		
			7.047	0,2		M.E.D.A.		
			9.886	0,3		FORZA NUOVA		
			47.677	1,7		LIGA VENETA REPUBBLICA		
			4.275	0,2		L'INTESA VENETA		
15.415	0,5					Dc - Nuovo Psi		
23.446	0,8					Partito Pensionati		
144.369	4,9					altri		
2.931.210	100,0	24	2.834.078	100,0	24	TOTALE VOTI VALIDI		

REGIONE FRIULI-VENEZIA GIULIA						
SENATO 2006		SENATO DELLA REPUBBLICA 2008				
voti	%	seggi	voti	%	seggi	Liste e coalizioni
			21.369	3,0		LA SINISTRA L'ARCOBALENO
45.416	6,0	1				Prc
30.197	4,0					Insieme con l'Unione
			3.762	0,5		PARTITO SOCIALISTA
19.790	2,6					Rosa nel pugno
			227.730	31,9	3	PD
107.560	14,3	1				Ds
94.974	12,6	1				La Margherita
22.316	3,0		30.077	4,2		ITALIA DEI VALORI
			257.807	36,1	3	Totale PD + IDV
53.084	7,0		42.956	6,0		UDC
			253.000	35,5	3	PDL
178.655	23,7	2				Forza Italia
117.490	15,6	1				An
5.558	0,7					Alt. Sociale - Mussolini
53.739	7,1	1	92.693	13,0	1	LEGA NORD
			345.693	48,5	4	Totale PDL + LEGA + M.P.A.
			17.424	2,4		LA DESTRA - FIAMMA TRICOLORE
5.356	0,7					Fiamma Tricolore
			2.131	0,3		P. LIBERALE ITALIANO
			2.988	0,4		PER IL BENE COMUNE
			1.889	0,3		UNIONE DEM. CONSUMATORI
			3.855	0,5		P.C. DEI LAVORATORI
			3.061	0,4		SINISTRA CRITICA
			7.494	1,1		LISTA DEI GRILLI PARLANTI
			2.764	0,4		FORZA NUOVA
14.940	2,0					Partito Pensionati
5.558	0,7					altri
754.633	100,0	7	713.193	100,0	7	TOTALE VOTI VALIDI

REGIONE LIGURIA								
SENATO 2006			SENATO DELLA REPUBBLICA 2008					
voti	%	seggi	voti	%	seggi	Liste e coalizioni		
			33.065	3,5		LA SINISTRA L'ARCOBALENO		
90.511	8,9	1				Prc		
43.802	4,3					Insieme con l'Unione		
			7.014	0,7		PARTITO SOCIALISTA		
26.181	2,6					Rosa nel pugno		
			360.285	38,3	3	PD		
243.249	23,8	3				Ds		
89.092	8,7	1				La Margherita		
27.531	2,7		44.669	4,8		ITALIA DEI VALORI		
			404.954	43,1	3	Totale PD + IDV		
61.713	6,0		35.514	3,8		UDC		
			352.960	37,5	4	PDL		
245.302	24,0	2				Forza Italia		
115.509	11,3	1				An		
5.593	0,5					Alt. Sociale - Mussolini		
39.013	3,8		61.793	6,6	1	LEGA NORD		
			414.753	44,1	5	Totale PDL + LEGA + M.P.A.		
			21.277	2,3		LA DESTRA - FIAMMA TRICOLORE		
4.820	0,5					Fiamma Tricolore		
5.290	0,5					Udeur Popolari		
			3.753	0,4		P. LIBERALE ITALIANO		
			3.804	0,4		PER IL BENE COMUNE		
			3.000	0,3		UNIONE DEM. CONSUMATORI		
			7.930	0,8		P.C. DEI LAVORATORI		
			4.922	0,5		SINISTRA CRITICA		
5.306	0,5					Dc - Nuovo Psi		
18.735	1,8					Partito Pensionati		
						altri		
1.021.647	100,0	8	939.986	100,0	8	TOTALE VOTI VALIDI		

REGIONE EMILIA ROMAGNA								
SENATO 2006			SENATO DELLA REPUBBLICA 2008					
voti	%	seggi	voti	%	seggi	Liste e coalizioni		
			99.548	3,8		LA SINISTRA L'ARCOBALENO		
197.063	7,2	2						Prc
157.397	5,8	1						Insieme con l'Unione
			18.373	0,7		PARTITO SOCIALISTA		
62.862	2,3							Rosa nel pugno
			1.193.939	45,4	11	PD		
836.449	30,6	7						Ds
257.451	9,4	2						La Margherita
65.964	2,4		104.434	4,0	1	ITALIA DEI VALORI		
			1.298.373	49,4	12	Totale PD + IDV		
159.265	5,8	1	121.061	4,6		UDC		
			773.530	29,4	7	PDL		
515.334	18,8	4						Forza Italia
281.735	10,3	3						An
14.426	0,5							Alt. Sociale - Mussolini
104.940	3,8	1	187.295	7,1	2	LEGA NORD		
			960.825	36,6	9	Totale PDL + LEGA + M.P.A.		
			56.423	2,1		LA DESTRA - FIAMMA TRICOLORE		
11.477	0,4							Fiamma Tricolore
9.241	0,3							Udeur Popolari
			8.878	0,3		P. LIBERALE ITALIANO		
			13.678	0,5		PER IL BENE COMUNE		
			8.366	0,3		UNIONE DEM. CONSUMATORI		
			21.126	0,8		P.C. DEI LAVORATORI		
			11.512	0,4		SINISTRA CRITICA		
			9.374	0,4		FORZA NUOVA		
12.040	0,4							Dc - Nuovo Psi
27.274	1,0							Partito Pensionati
22.696	0,8							altri
2.735.614	100,0	21	2.627.537	100,0	21	TOTALE VOTI VALIDI		

REGIONE TOSCANA								
SENATO 2006			SENATO DELLA REPUBBLICA 2008					
voti	%	seggi	voti	%	seggi	Liste e coalizioni		
			113.200	5,1		LA SINISTRA L'ARCOBALENO		
258.196	11,1	2				Prc		
114.215	4,9	1				Insieme con l'Unione		
			22.421	1,0		PARTITO SOCIALISTA		
56.318	2,4					Rosa nel pugno		
			1.041.475	47,1	10	PD		
693.099	29,8	6				Ds		
209.711	9,0	2				La Margherita		
50.169	2,2		73.719	3,3	1	ITALIA DEI VALORI		
			1.115.194	50,5	11	Totale PD + IDV		
139.918	6,0	1	91.896	4,2		UDC		
			717.251	32,5	7	PDL		
402.609	17,3	3				Forza Italia		
294.280	12,7	3				An		
11.685	0,5					Alt. Sociale - Mussolini		
24.732	1,1		42.837	1,9		LEGA NORD		
			760.088	34,4	7	Totale PDL + LEGA + M.P.A.		
			53.950	2,4		LA DESTRA - FIAMMA TRICOLORE		
10.767	0,5					Fiamma Tricolore		
9.061	0,4					Udeur Popolari		
			6.963	0,3		P. LIBERALE ITALIANO		
			7.308	0,3		PER IL BENE COMUNE		
			5.912	0,3		UNIONE DEM. CONSUMATORI		
			17.590	0,8		P.C. DEI LAVORATORI		
			10.464	0,5		SINISTRA CRITICA		
			4.603	0,2		M.E.D.A.		
						Nuovo Psi		
15.388	0,7					Dc - Nuovo Psi		
17.880	0,8					Partito Pensionati		
15.295	0,7					altri		
2.323.323	100,0	18	2.209.589	100,0	18	TOTALE VOTI VALIDI		

REGIONE UMBRIA						
SENATO 2006			SENATO DELLA REPUBBLICA 2008			
voti	%	seggi	voti	%	seggi	Liste e coalizioni
			20.644	4,0		LA SINISTRA L'ARCOBALENO
55.970	10,4	1				Prc
23.455	4,4					Insieme con l'Unione
			9.047	1,7		PARTITO SOCIALISTA
16.242	3,0					Rosa nel pugno
			231.611	44,5	4	PD
146.188	27,2	2				Ds
48.890	9,1	1				La Margherita
10.441	1,9		15.857	3,0		ITALIA DEI VALORI
			247.468	47,5	4	Totale PD + IDV
35.425	6,6	1	24.677	4,7		UDC
			183.001	35,2	3	PDL
98.273	18,3	1				Forza Italia
82.000	15,2	1				An
2.953	0,5					Alt. Sociale - Mussolini
4.134	0,8		7.928	1,5		LEGA NORD
			190.929	36,7	3	Totale PDL + LEGA + M.P.A.
			15.120	2,9		LA DESTRA - FIAMMA TRICOLORE
3.978	0,7					Fiamma Tricolore
3.005	0,6					Udeur Popolari
			1.317	0,3		PER IL BENE COMUNE
			1.300	0,2		UNIONE DEM. CONSUMATORI
			3.934	0,8		P.C. DEI LAVORATORI
			2.794	0,5		SINISTRA CRITICA
			964	0,2		M.E.D.A.
			2.371	0,5		FORZA NUOVA
3.618	0,7					Dc - Nuovo Psi
3.479	0,6					Partito Pensionati
						altri
538.051	100,0	7	520.565	100,0	7	TOTALE VOTI VALIDI

REGIONE MARCHE								
SENATO 2006			SENATO DELLA REPUBBLICA 2008					
voti	%	seggi	voti	%	seggi	Liste e coalizioni		
			27.882	3,1		LA SINISTRA L'ARCOBALENO		
81.923	8,8	1				Prc		
39.306	4,2	1				Insieme con l'Unione		
			6.147	0,7		PARTITO SOCIALISTA		
17.486	1,9					Rosa nel pugno		
			377.762	41,9	5	PD		
214.784	23,0	2				Ds		
106.515	11,4	1				La Margherita		
24.880	2,7		39.986	4,4		ITALIA DEI VALORI		
			417.748	46,4	5	Totale PD + IDV		
75.787	8,1	1	54.389	6,0		UDC		
			327.273	36,3	3	PDL		
182.889	19,6	1				Forza Italia		
134.750	14,4	1				An		
5.261	0,6					Alt. Sociale - Mussolini		
9.337	1,0		18.890	2,1		LEGA NORD		
			346.163	38,4	3	Totale PDL + LEGA + M.P.A.		
			26.817	3,0		LA DESTRA - FIAMMA TRICOLORE		
6.538	0,7					Fiamma Tricolore		
6.603	0,7					Udeur Popolari		
			3.027	0,3		P. LIBERALE ITALIANO		
			3.718	0,4		PER IL BENE COMUNE		
			2.547	0,3		UNIONE DEM. CONSUMATORI		
			7.678	0,9		P.C. DEI LAVORATORI		
			4.588	0,5		SINISTRA CRITICA		
5.870	0,6					Dc - Nuovo Psi		
7.012	0,7					Partito Pensionati		
16.270	1,7					altri		
935.211	100,0	8	900.704	100,0	8	TOTALE VOTI VALIDI		

REGIONE LAZIO								
SENATO 2006			SENATO DELLA REPUBBLICA 2008					
voti	%	seggi	voti	%	seggi	Liste e coalizioni		
			104.645	3,3		LA SINISTRA L'ARCOBALENO		
294.260	8,9	2				Prc		
139.481	4,2	1				Insieme con l'Unione		
9.233	0,3					I Socialisti		
			24.712	0,8		PARTITO SOCIALISTA		
94.713	2,8					Rosa nel pugno		
			1.186.390	37,3	11	PD		
638.145	19,2	6				Ds		
302.602	9,1	3				La Margherita		
87.016	2,6		131.792	4,1	1	ITALIA DEI VALORI		
			1.318.182	41,4	12	Totale PD + IDV		
234.381	7,0	2	152.938	4,8		UDC		
			1.397.602	43,9	15	PDL		
707.867	21,3	7				Forza Italia		
624.877	18,8	6				An		
30.004	0,9					Alt. Sociale - Mussolini		
8.730	0,3					LEGA NORD		
			8.837	0,3		M.P.A.		
			1.406.439	44,2	15	Totale PDL + LEGA + M.P.A.		
			101.740	3,2		LA DESTRA - FIAMMA TRICOLORE		
30.977	0,9					Fiamma Tricolore		
38.124	1,1					Udeur Popolari		
			8.414	0,3		P. LIBERALE ITALIANO		
			9.341	0,3		PER IL BENE COMUNE		
			8.453	0,3		UNIONE DEM. CONSUMATORI		
			15.422	0,5		P.C. DEI LAVORATORI		
			14.911	0,5		SINISTRA CRITICA		
			17.258	0,5		FORZA NUOVA		
23.878	0,7					Dc - Nuovo Psi		
18.416	0,6					Partito Pensionati		
42.179	1,3					altri		
3.324.883	100,0	27	3.182.455	100,0	27	TOTALE VOTI VALIDI		

REGIONE ABRUZZO						
SENATO 2006		SENATO DELLA REPUBBLICA 2008				
voti	%	seggi	voti	%	seggi	Liste e coalizioni
			23.692	3,2		LA SINISTRA L'ARCOBALENO
59.784	7,6	1				Prc
25.661	3,3					Insieme con l'Unione
1.722	0,2					I Socialisti
			6.885	0,9		PARTITO SOCIALISTA
21.032	2,7					Rosa nel pugno
			255.068	33,9	2	PD
143.918	18,4	2				Ds
96.067	12,3	1				La Margherita
39.949	5,1		53.512	7,1	1	ITALIA DEI VALORI
			308.580	41,0	3	Totale PD + IDV
55.988	7,1		44.764	6,0		UDC
			319.079	42,4	4	PDL
181.752	23,2	2				Forza Italia
111.019	14,2	1				An
6.403	0,8					Alt. Sociale - Mussolini
3.609	0,5					LEGA NORD
			8.804	1,2		M.P.A.
			327.883	43,6	4	Totale PDL + LEGA + M.P.A.
			20.323	2,7		LA DESTRA - FIAMMA TRICOLORE
7.934	1,0					Fiamma Tricolore
20.620	2,6					Udeur Popolari
			2.849	0,4		P. LIBERALE ITALIANO
			2.006	0,3		PER IL BENE COMUNE
			2.319	0,3		UNIONE DEM. CONSUMATORI
			5.653	0,8		P.C. DEI LAVORATORI
			3.535	0,5		SINISTRA CRITICA
			3.587	0,5		FORZA NUOVA
5.732	0,7					Partito Pensionati
2.072	0,3					altri
783.262	100,0	7	752.076	100,0	7	TOTALE VOTI VALIDI

REGIONE MOLISE					
SENATO 2006		SENATO DELLA REPUBBLICA 2008			
voti	%	seggi	voti	%	seggi
			3.567	2,0	
10.051	5,4				
4.165	2,2				
			1.572	0,9	
3.289	1,8				
			33.991	19,1	
59.499	31,9	1			
15.876	8,5		47.720	26,9	1
			81.711	46,0	1
			9.731	5,5	
			65.726	37,0	1
61.775	33,1	1			
26.522	14,2				
1.702	0,9				
423	0,2				
			9.050	5,1	
			74.776	42,1	1
			2.698	1,5	
1.516	0,8				
			794	0,4	
			438	0,2	
			361	0,2	
			915	0,5	
			468	0,3	
			625	0,4	
1.502	0,8				
482	0,3				
186.802	100,0	2	177.656	100,0	2

REGIONE CAMPANIA								
SENATO 2006			SENATO DELLA REPUBBLICA 2008					
voti	%	seggi	voti	%	seggi	Liste e coalizioni		
			79.311	2,7		LA SINISTRA L'ARCOBALENO		
202.083	6,6	3				Prc		
113.686	3,7	1				Insieme con l'Unione		
13.013	0,4					I Socialisti		
			37.293	1,3		PARTITO SOCIALISTA		
83.569	2,7					Rosa nel pugno		
			852.620	29,2	10	PD		
429.898	14,1	5				Ds		
388.591	12,8	5				La Margherita		
92.161	3,0	1	139.704	4,8	2	ITALIA DEI VALORI		
			992.324	33,9	12	Totale PD + IDV		
161.873	5,3	1	200.403	6,9		UDC		
			1.426.145	48,8	18	PDL		
825.443	27,2	8				Forza Italia		
387.815	12,8	4				An		
22.119	0,7					Alt. Sociale - Mussolini		
7.038	0,2					LEGA NORD		
			66.756	2,3		M.P.A.		
			1.492.901	51,1	18	Totale PDL + LEGA + M.P.A.		
			43.716	1,5		LA DESTRA - FIAMMA TRICOLORE		
18.508	0,6					Fiamma Tricolore		
157.982	5,2	2				Udeur Popolari		
			10.917	0,4		P. LIBERALE ITALIANO		
			6.648	0,2		PER IL BENE COMUNE		
			7.719	0,3		UNIONE DEM. CONSUMATORI		
			8.556	0,3		P.C. DEI LAVORATORI		
			8.411	0,3		SINISTRA CRITICA		
			5.564	0,2		M.E.D.A.		
			9.266	0,3		LISTA DEI GRILLI PARLANTI		
			5.821	0,2		FORZA NUOVA		
2.496	0,1		7.119	0,2		LEGA SUD		
26.029	0,9		8.078	0,3		PC MARXISTA LENINISTA		
48.747	1,6					Dc - Nuovo Psi		
20.132	0,7					Partito Pensionati		
38.751	1,3					altri		
3.039.934	100,0	30	2.924.047	100,0	30	TOTALE VOTI VALIDI		

REGIONE PUGLIA								
SENATO 2006			SENATO DELLA REPUBBLICA 2008					
voti	%	seggi	voti	%	seggi	Liste e coalizioni		
			62.615	2,9		LA SINISTRA L'ARCOBALENO		
149.252	6,7	1				Prc		
59.535	2,7					Insieme con l'Unione		
43.605	2,0					I Socialisti		
			34.162	1,6		PARTITO SOCIALISTA		
65.160	2,9					Rosa nel pugno		
			670.959	31,5	8	PD		
348.012	15,6	4				Ds		
247.417	11,1	3				La Margherita		
68.804	3,1	1	96.593	4,5	1	ITALIA DEI VALORI		
			767.552	36,0	9	Totale PD + IDV		
179.437	8,1	2	166.897	7,8		UDC		
			981.276	46,0	12	PDL		
604.361	27,1	7				Forza Italia		
292.087	13,1	3				An		
12.850	0,6					Alt. Sociale - Mussolini		
13.310	0,6					LEGA NORD		
			35.724	1,7		M.P.A.		
			1.017.000	47,7	12	Totale PDL + LEGA + M.P.A.		
			38.706	1,8		LA DESTRA - FIAMMA TRICOLORE		
14.887	0,7					Fiamma Tricolore		
44.084	2,0					Udeur Popolari		
4.672	0,2		7.037	0,3		P. LIBERALE ITALIANO		
			6.165	0,3		PER IL BENE COMUNE		
			5.308	0,2		UNIONE DEM. CONSUMATORI		
			10.100	0,5		P.C. DEI LAVORATORI		
			8.288	0,4		SINISTRA CRITICA		
			6.116	0,3		FORZA NUOVA		
			1.776	0,1		SUD LIBERO		
18.172	0,8					Dc - Nuovo Psi		
16.220	0,7					Partito Pensionati		
44.312	2,0					altri		
2.226.177	100,0	21	2.131.722	100,0	21	TOTALE VOTI VALIDI		

REGIONE BASILICATA						
SENATO 2006		SENATO DELLA REPUBBLICA 2008				
voti	%	seggi	voti	%	seggi	Liste e coalizioni
			10.490	3,4		LA SINISTRA L'ARCOBALENO
20.977	6,4	1				Prc
15.829	4,8					Insieme con l'Unione
4.807	1,5					I Socialisti
9.544	2,9					Rosa nel pugno
			117.668	38,5	3	PD
64.932	19,9	2				Ds
50.451	15,4	1				La Margherita
11.187	3,4		18.661	6,1	1	ITALIA DEI VALORI
			136.329	44,6	4	Totale PD + IDV
19.036	5,8		20.059	6,6		UDC
			111.513	36,5	3	PDL
63.564	19,4	2				Forza Italia
37.817	11,6	1				An
1.287	0,4					Alt. Sociale - Mussolini
2.106	0,6					LEGA NORD
			1.662	0,5		M.P.A.
			113.175	37,0	3	Totale PDL + LEGA + M.P.A.
			6.027	2,0		LA DESTRA - FIAMMA TRICOLORE
2.194	0,7					Fiamma Tricolore
			12.388	4,1		POPOLARI UNITI
15.612	4,8					Udeur Popolari
			1.630	0,5		P. LIBERALE ITALIANO
			834	0,3		PER IL BENE COMUNE
			891	0,3		UNIONE DEM. CONSUMATORI
			2.052	0,7		P.C. DEI LAVORATORI
			1.694	0,6		SINISTRA CRITICA
1.831	0,6					Partito Pensionati
5.759	1,8					altri
326.933	100,0	7	305.569	100,0	7	TOTALE VOTI VALIDI

REGIONE CALABRIA									
SENATO 2006			SENATO DELLA REPUBBLICA 2008						
voti	%	seggi	voti	%	seggi	Liste e coalizioni			
			30.567	3,3		LA SINISTRA L'ARCOBALENO			
72.489	7,3	1				Prc			
40.067	4,0					Insieme con l'Unione			
27.492	2,8					I Socialisti			
			26.029	2,8		PARTITO SOCIALISTA			
39.063	3,9					Rosa nel pugno			
			309.660	33,0	4	PD			
143.483	14,4	2				Ds			
102.370	10,3	1				La Margherita			
26.111	2,6		33.932	3,6		ITALIA DEI VALORI			
			343.592	36,6	4	Totale PD + IDV			
71.573	7,2	1	74.367	7,9		UDC			
			395.339	42,1	6	PDL			
203.388	20,5	2				Forza Italia			
111.250	11,2	1				An			
8.158	0,8					Alt. Sociale - Mussolini			
7.400	0,7					LEGA NORD			
			23.143	2,5		M.P.A.			
			418.482	44,6	6	Totale PDL + LEGA + M.P.A.			
			17.504	1,9		LA DESTRA - FIAMMA TRICOLORE			
7.144	0,7					Fiamma Tricolore			
42.044	4,2	1				Udeur Popolari			
			4.783	0,5		P. LIBERALE ITALIANO			
			1.992	0,2		PER IL BENE COMUNE			
			2.318	0,2		UNIONE DEM. CONSUMATORI			
			6.509	0,7		P.C. DEI LAVORATORI			
			4.501	0,5		SINISTRA CRITICA			
			1.851	0,2		M.E.D.A.			
			3.396	0,4		LISTA DEI GRILLI PARLANTI			
			2.184	0,2		FORZA NUOVA			
8.077	0,8					Dc - Nuovo Psi			
4.925	0,5					Partito Pensionati			
78.140	7,9	1				altri			
993.174	100,0	10	938.075	100,0	10	TOTALE VOTI VALIDI			

REGIONE SICILIA								
SENATO 2006			SENATO DELLA REPUBBLICA 2008					
voti	%	seggi	voti	%	seggi	Liste e coalizioni		
			64.341	2,6		LA SINISTRA L'ARCOBALENO		
133.507	5,3	2						Prc
64.775	2,6					Insieme con l'Unione		
12.811	0,5							I Socialisti
			13.231	0,5		PARTITO SOCIALISTA		
51.396	2,0							Rosa nel pugno
			635.682	25,5	7	PD		
288.832	11,4	4						Ds
298.744	11,8	4						La Margherita
93.132	3,7	1	83.383	3,3	1	ITALIA DEI VALORI		
			719.065	28,9	8	Totale PD + IDV		
243.441	9,6	3	239.580	9,6	3	UDC		
			1.166.972	46,8	13	PDL		
723.494	28,5	8						Forza Italia
271.650	10,7	3						An
16.668	0,7							Alt. Sociale - Mussolini
104.011	4,1	1				LEGA NORD		
			195.975	7,9	2	M.P.A.		
			1.362.947	54,7	15	Totale PDL + LEGA + M.P.A.		
			43.492	1,7		LA DESTRA - FIAMMA TRICOLORE		
12.996	0,5							Fiamma Tricolore
53.192	2,1							Udeur Popolari
4.689	0,2		7.255	0,3		P. LIBERALE ITALIANO		
			6.645	0,3		PER IL BENE COMUNE		
			6.809	0,3		UNIONE DEM. CONSUMATORI		
			10.267	0,4		P.C. DEI LAVORATORI		
			8.237	0,3		SINISTRA CRITICA		
			6.178	0,2		FORZA NUOVA		
			3.736	0,1		PARTITO DEL SUD - ALL. MERID.		
14.679	0,6							Partito Pensionati
149.820	5,9							altri
2.537.837	100,0	26	2.491.783	100,0	26	TOTALE VOTI VALIDI		

REGIONE SARDEGNA								
SENATO 2006			SENATO DELLA REPUBBLICA 2008					
voti	%	seggi	voti	%	seggi	Liste e coalizioni		
			29.646	3,3		LA SINISTRA L'ARCOBALENO		
77.859	8,2	1						Prc
41.755	4,4	1				Insieme con l'Unione		
			12.723	1,4		PARTITO SOCIALISTA		
23.530	2,5							Rosa nel pugno
			325.917	36,5	4	PD		
162.901	17,2	2						Ds
119.077	12,6	1						La Margherita
28.208	3,0		34.574	3,9		ITALIA DEI VALORI		
			360.491	40,4	4	Totale PD + IDV		
73.616	7,8	1	49.641	5,6		UDC		
			384.946	43,2	5	PDL		
215.651	22,7	2						Forza Italia
122.822	13,0	1						An
6.122	0,6							Alt. Sociale - Mussolini
			5.125	0,6		M.P.A.		
			390.071	43,7	5	Totale PDL + LEGA + M.P.A.		
			11.074	1,2		LA DESTRA - FIAMMA TRICOLORE		
4.266	0,4							Fiamma Tricolore
21.509	2,3							Udeur Popolari
			1.836	0,2		P. LIBERALE ITALIANO		
			1.334	0,1		PER IL BENE COMUNE		
			1.292	0,1		UNIONE DEM. CONSUMATORI		
			3.554	0,4		P.C. DEI LAVORATORI		
			2.873	0,3		SINISTRA CRITICA		
			3.454	0,4		LISTA DEI GRILLI PARLANTI		
			1.497	0,2		FORZA NUOVA		
16.735	1,8		15.292	1,7		PS D'AZIONE		
8.409	0,9		6.966	0,8		SARDIGNA NATZIONE		
5.917	0,6							Dc - Nuovo Psi
7.800	0,8							Partito Pensionati
12.227	1,3							altri
948.404	100,0	9	891.744	100,0	9	TOTALE VOTI VALIDI		

REGIONE VALLE D'AOSTA - collegio uninominale						
SENATO DELLA REPUBBLICA				SENATO 2006		
Liste e coalizioni	voti	%	seggi	voti	%	seggi
AUT. LIB. DEMOCRATIE	26.375	37,4		32.553	44,2	1
VALLEE D'AOSTE	29.186	41,4	1	23.573	32,0	
PDL	12.166	17,3				
LEGA NORD	2.081	3,0		1.573	2,1	
ALT. SOCIALE - MUSSOLINI	712	1,0		775	1,1	
Forza Italia - Alleanza nazionale				11.505	15,6	
Partito pensionati				1.046	1,4	
Fiamma Tricolore				416	0,6	
Udc				2.274	3,1	
TOTALE VOTI VALIDI	70.520	100,0	1	73.715	100,0	1

REGIONE TRENINO-ALTO ADIGE						
SENATO DELLA REPUBBLICA				SENATO 2001		
Liste e coalizioni	voti	%	seggi	voti	%	seggi
LA SINISTRA L'ARCOBALENO	39.981	7,2				
PARTITO SOCIALISTA	374	0,1				
PD	19.252	3,5				
SVP	98.947	17,8	2	117.500	20,5	2
SVP - INSIEME PER LE AUTONOMIE	153.965	27,8	2			
PDL	156.318	28,2	3			
UDC	32.548	5,9				
LA DESTRA - FIAMMA TRICOLORE	16.474	3,0				
UNION FUR SUDTIROL	11.820	2,1				
DIE FREIHEITLICHEN	24.770	4,5		16.746	2,9	
L'Unione				27.629	4,8	
L'unione - Svp				198.153	34,5	3
Partito Pensionati				16.406	2,9	
Casa delle Libertà				175.137	30,5	2
Fiamma Tricolore				14.818	2,6	
Unione Pop. Aut.				7.327	1,3	
TOTALE VOTI VALIDI	554.449	100,0	7	573.716	100,0	7

AREA GEOGRAFICA	POLITICHE 2008			POLITICHE 2006						DIFFERENZA 2006/2008		
	LA SINISTRA L'ARCOBALENO			INSIEME CON L'UNIONE			PRC					
	voti	%	seggi	voti	%	seggi	voti	%	seggi	voti	%	seggi
NORD	482.554	3,1		741.296	4,6	6	1.102.273	6,9	11	-1.361.015	-8,4	-17
CENTRO	266.371	3,9		316.457	4,4	3	690.349	9,7	6	-740.435	-10,2	-9
SUD	210.242	2,9		258.943	3,4	1	514.636	6,8	7	-563.337	-7,3	-8
ISOLE	93.987	2,8		106.530	3,1	1	211.366	6,1	3	-223.909	-6,3	-4
TOTALE	1.053.154	3,2		1.423.226	4,2	11	2.518.624	7,4	27	-2.888.696	-8,3	-38

REGIONE	POLITICHE 2008			POLITICHE 2006						DIFFERENZA 2006/2008		
	LA SINISTRA L'ARCOBALENO			INSIEME CON L'UNIONE			PRC			DIFFERENZA 2006/2008		
	voti	%	seggi	voti	%	seggi	voti	%	seggi	voti	%	seggi
PIEMONTE	84.235	3,3238		118.992	4,4	1	216.806	8,1	2	-251.563	-9,2	-3
LOMBARDIA	183.061	3,2		279.491	4,8	3	407.975	7,0	4	-504.405	-8,5	-7
VENETO	61.276	2,2		111.417	3,8	1	144.502	4,9	1	-194.643	-6,6	-2
FRIULI VENEZIA GIULIA	21.369	3,0		30.197	4,0		45.416	6,0	1	-54.244	-7,0	-1
LIGURIA	33.065	3,5		43.802	4,3		90.511	8,9	1	-101.248	-9,6	-1
EMILIA ROMAGNA	99.548	3,8		157.397	5,8	1	197.063	7,2	2	-254.912	-9,2	-3
TOSCANA	113.200	5,1		114.215	4,9	1	258.196	11,1	2	-259.211	-10,9	-3
UMBRIA	20.644	4,0		23.455	4,4		55.970	10,4	1	-58.781	-10,8	-1
MARCHE	27.882	3,1		39.306	4,2	1	81.923	8,8	1	-93.347	-9,9	-2
LAZIO	104.645	3,3		139.481	4,2	1	294.260	8,9	2	-329.096	-9,8	-3
ABRUZZO	23.692	3,2		25.661	3,3		59.784	7,6	1	-61.753	-7,8	-1
MOLISE	3.567	2,0		4.165	2,2		10.051	5,4		-10.649	-5,6	
CAMPANIA	79.311	2,7		113.686	3,7	1	202.083	6,6	3	-236.458	-7,7	-4
PUGLIA	62.615	2,9		59.535	2,7		149.252	6,7	1	-146.172	-6,4	-1
BASILICATA	10.490	3,4		15.829	4,8		20.977	6,4	1	-26.316	-7,8	-1
CALABRIA	30.567	3,3		40.067	4,0		72.489	7,3	1	-81.989	-8,1	-1
SICILIA	64.341	2,6		64.775	2,6		133.507	5,3	2	-133.941	-5,2	-2
SARDEGNA	29.646	3,3		41.755	4,4	1	77.859	8,2	1	-89.968	-9,3	-2
TOTALE	1.053.154	3,2137		1.423.226	4,2	11	2.518.624	7,4	27	-2.888.696	-8,3	-38

Provincia	POLITICHE 2008		POLITICHE 2006				DIFFERENZA 2006/2008	
	LA SINISTRA L'ARCOBALENO		INSIEME CON L'UNIONE		PRC			
	voti	%	voti	%	voti	%	voti	%
ALESSANDRIA	8.004	3,1	10.736	3,9	21.304	7,8	-24.036	-8,6
ASTI	3.343	2,7	5.117	4,0	9.082	7,1	-10.856	-8,3
BIELLA	2.956	2,6	4.778	4,0	8.237	6,9	-10.059	-8,2
CUNEO	7.059	2,1	11.059	3,2	17.000	5,0	-21.000	-6,1
NOVARA	5.678	2,7	9.777	4,4	16.236	7,4	-20.335	-9,1
TORINO	51.571	4,0	68.767	5,0	129.528	9,3	-146.724	-10,3
VERBANO CUSIO OSSOLA	2.905	3,0	3.958	3,9	7.290	7,2	-8.343	-8,1
VERCELLI	2.719	2,6	4.800	4,3	8.129	7,2	-10.210	-8,9
BERGAMO	15.232	2,4	23.321	3,7	33.453	5,3	-41.542	-6,5
BRESCIA	19.586	2,8	25.514	3,5	42.172	5,8	-48.100	-6,6
COMO	8.024	2,3	14.878	4,2	19.463	5,5	-26.317	-7,4
CREMONA	6.818	3,2	9.573	4,3	16.608	7,5	-19.363	-8,7
LECCO	5.842	2,9	8.700	4,3	11.806	5,8	-14.664	-7,1
LODI	4.284	3,3	5.977	4,5	10.332	7,8	-12.025	-9,1
MANTOVA	5.733	2,4	14.638	6,0	17.537	7,1	-26.442	-10,7
MILANO	77.738	4,3	106.669	5,6	160.924	8,5	-189.855	-9,8
MONZA E BRIANZA	14.074	2,9	22.878	4,7	33.034	6,7	-41.838	-8,5
PAVIA	9.893	3,1	18.621	5,6	25.129	7,6	-33.857	-10,2
SONDRIO	2.355	2,2	2.898	2,6	4.448	4,0	-4.991	-4,5
VARESE	13.482	2,7	25.824	4,9	33.069	6,3	-45.411	-8,6
BELLUNO	3.180	2,6	4.653	3,6	7.178	5,6	-8.651	-6,6
PADOVA	10.554	1,9	21.860	3,9	25.177	4,5	-36.483	-6,4
ROVIGO	4.652	3,0	6.076	3,8	12.117	7,6	-13.541	-8,4
TREVISO	9.182	1,9	19.407	3,8	20.161	4,0	-30.386	-5,9
VENEZIA	15.954	3,2	24.053	4,6	37.745	7,1	-45.844	-8,5
VERONA	9.163	1,8	17.371	3,3	22.447	4,2	-30.655	-5,7
VICENZA	8.591	1,8	17.997	3,5	19.677	3,9	-29.083	-5,7
GORIZIA	3.387	4,0	5.172	5,6	7.635	8,3	-9.420	-10,0
PORDENONE	3.591	2,0	5.638	3,1	8.515	4,7	-10.562	-5,7
TRIESTE	6.141	4,5	7.896	5,3	11.437	7,7	-13.192	-8,5
UDINE	8.250	2,6	11.491	3,5	17.829	5,4	-21.070	-6,2
GENOVA	19.640	3,8	24.956	4,4	52.424	9,3	-57.740	-9,9
IMPERIA	2.685	2,2	5.654	4,3	8.776	6,7	-11.745	-8,8
LA SPEZIA	5.366	4,0	5.532	3,8	14.693	10,2	-14.859	-10,0
SAVONA	5.374	3,1	7.660	4,2	14.618	8,0	-16.904	-9,1

Provincia	POLITICHE 2008		POLITICHE 2006				DIFFERENZA 2006/2008	
	LA SINISTRA L'ARCOBALENO		INSIEME CON L'UNIONE		PRC			
	voti	%	voti	%	voti	%	voti	%
BOLOGNA	26.480	4,3	40.669	6,3	42.514	6,6	-56.703	-8,6
FERRARA	8.399	3,6	13.365	5,4	17.011	6,9	-21.977	-8,8
FORLI'-CESENA	8.159	3,5	13.332	5,5	18.629	7,6	-23.802	-9,6
MODENA	13.610	3,3	23.743	5,6	27.222	6,4	-37.355	-8,7
PARMA	9.204	3,6	14.167	5,4	23.021	8,7	-27.984	-10,4
PIACENZA	5.724	3,4	7.794	4,4	13.569	7,7	-15.639	-8,8
RAVENNA	10.058	4,2	13.629	5,5	19.036	7,7	-22.607	-9,0
REGGIO EMILIA	11.961	4,0	19.618	6,3	22.631	7,3	-30.288	-9,7
RIMINI	5.953	3,3	11.080	6,0	13.430	7,3	-18.557	-10,0
AREZZO	7.842	3,9	8.611	4,1	22.331	10,5	-23.100	-10,7
FIRENZE	33.807	5,7	35.843	5,7	69.173	11,0	-71.209	-11,1
GROSSETO	6.307	4,6	5.613	3,9	13.764	9,6	-13.070	-8,9
LIVORNO	11.983	5,7	10.764	4,9	30.375	13,7	-29.156	-12,8
LUCCA	10.511	4,6	12.886	5,4	24.986	10,4	-27.361	-11,2
MASSA CARRARA	7.829	6,5	4.555	3,6	17.151	13,6	-13.877	-10,7
PISA	14.049	5,7	12.862	5,0	31.074	12,1	-29.887	-11,4
PISTOIA	7.747	4,5	9.094	5,1	19.471	10,9	-20.818	-11,4
PRATO	4.796	3,5	6.566	4,5	13.517	9,2	-15.287	-10,2
SIENA	8.329	5,1	7.421	4,3	16.354	9,6	-15.446	-8,8
PERUGIA	14.595	3,8	16.583	4,2	39.583	10,0	-41.571	-10,4
TERNI	6.049	4,4	6.872	4,8	16.387	11,4	-17.210	-11,8
ANCONA	10.563	3,9	14.985	5,2	27.373	9,5	-31.795	-10,9
ASCOLI PICENO	3.880	3,2	4.612	3,6	13.097	10,3	-13.829	-10,7
FERMO	2.645	2,6	4.045	3,9	8.826	8,5	-10.226	-9,7
MACERATA	4.698	2,6	6.822	3,6	14.158	7,5	-16.282	-8,6
PESARO - URBINO	6.096	2,7	8.842	3,9	18.469	8,1	-21.215	-9,2
FROSINONE	7.927	2,8	8.965	3,0	22.673	7,7	-23.711	-8,0
LATINA	6.299	2,0	8.649	2,7	17.558	5,5	-19.908	-6,2
RIETI	3.537	3,9	3.086	3,2	9.341	9,8	-8.890	-9,2
ROMA	81.451	3,5	113.351	4,7	229.079	9,5	-260.979	-10,6
VITERBO	5.431	2,9	5.430	2,8	15.609	8,1	-15.608	-8,0
CHIETI	6.303	2,8	7.796	3,3	17.412	7,4	-18.905	-7,9
L'AQUILA	4.881	2,8	5.301	2,9	12.755	7,0	-13.175	-7,1
PESCARA	6.973	3,8	6.008	3,2	14.714	7,8	-13.749	-7,2
TERAMO	5.535	3,2	6.556	3,7	14.903	8,4	-15.924	-8,8

Provincia	POLITICHE 2008		POLITICHE 2006				DIFFERENZA 2006/2008	
	LA SINISTRA L'ARCOBALENO		INSIEME CON L'UNIONE		PRC		DIFFERENZA 2006/2008	
	voti	%	voti	%	voti	%	voti	%
CAMPOBASSO	2.637	2,0	3.430	2,5	7.405	5,5	-8.198	-5,9
ISERNIA	930	1,9	735	1,4	2.646	5,2	-2.451	-4,7
AVELLINO	7.361	3,1	7.286	3,0	13.629	5,6	-13.554	-5,5
BENEVENTO	3.334	2,0	3.240	2,0	6.124	3,7	-6.030	-3,6
CASERTA	9.499	2,2	13.514	3,0	24.261	5,4	-28.276	-6,2
NAPOLI	46.243	3,1	72.719	4,6	127.547	8,1	-154.023	-9,6
SALERNO	12.874	2,2	16.927	2,8	30.522	5,0	-34.575	-5,6
BARI	20.923	3,1	20.066	2,9	45.358	6,6	-44.501	-6,4
BARLETTA ANDRIA TRANI	6.746	3,6	8.079	4,0	16.493	8,2	-17.826	-8,6
BRINDISI	6.423	3,1	4.404	2,0	15.725	7,1	-13.706	-6,0
FOGGIA	8.441	2,6	7.071	2,1	23.016	7,0	-21.646	-6,4
LECCE	10.943	2,5	10.599	2,3	25.329	5,5	-24.985	-5,3
TARANTO	9.139	3,0	9.316	2,9	23.331	7,2	-23.508	-7,0
MATERA	3.364	3,3	6.328	5,7	6.564	5,9	-9.528	-8,3
POTENZA	7.126	3,5	9.501	4,4	14.413	6,7	-16.788	-7,6
CATANZARO	6.388	3,5	5.544	3,0	13.335	7,1	-12.491	-6,6
COSENZA	10.690	3,1	14.333	3,8	30.136	8,1	-33.779	-8,9
CROTONE	3.028	4,2	3.562	4,7	5.722	7,5	-6.256	-7,9
REGGIO CALABRIA	7.825	3,1	13.748	5,0	18.549	6,8	-24.472	-8,7
VIBO VALENTIA	2.636	3,2	2.880	3,4	4.747	5,6	-4.991	-5,9
AGRIGENTO	4.359	2,1	6.053	2,8	10.000	4,6	-11.694	-5,3
CALTANISSETTA	3.815	3,0	3.720	2,7	9.366	6,9	-9.271	-6,6
CATANIA	13.686	2,5	10.801	1,9	28.271	5,1	-25.386	-4,6
ENNA	2.239	2,7	2.111	2,4	4.756	5,4	-4.628	-5,1
MESSINA	7.088	2,1	7.473	2,2	17.755	5,2	-18.140	-5,3
PALERMO	16.758	2,7	19.439	3,1	32.609	5,3	-35.290	-5,7
RAGUSA	5.004	3,3	3.737	2,4	8.384	5,3	-7.117	-4,3
SIRACUSA	5.861	3,0	5.986	2,9	12.663	6,2	-12.788	-6,2
TRAPANI	5.531	2,6	5.455	2,5	9.703	4,4	-9.627	-4,3
CAGLIARI	10.091	3,4	16.142	5,1	26.825	8,4	-32.876	-10,2
CARBONIA IGLESIAS	2.252	3,2	3.102	4,2	6.804	9,2	-7.654	-10,2
MEDIO CAMPIDANO	2.781	5,0	2.654	4,4	6.469	10,8	-6.342	-10,3
NUORO	3.813	4,5	4.432	4,8	9.900	10,7	-10.519	-11,0
OGLIASTRA	1.216	4,0	1.334	4,2	2.932	9,3	-3.050	-9,5
OLBIA TEMPIO	1.730	2,1	2.711	3,3	4.657	5,6	-5.638	-6,7

Provincia	POLITICHE 2008		POLITICHE 2006				DIFFERENZA 2006/2008	
	LA SINISTRA L'ARCOBALENO		INSIEME CON L'UNIONE		PRC		DIFFERENZA 2006/2008	
	voti	%	voti	%	voti	%	voti	%
ORISTANO	2.163	2,4	3.101	3,2	6.248	6,5	-7.186	-7,3
SASSARI	5.600	3,1	8.279	4,2	14.024	7,2	-16.703	-8,4
TOTALE	1.053.154	3,2	1.423.226	4,2	2.518.624	7,4	-2.888.696	-8,3